

[Si ce mail ne s'affiche pas correctement cliquez ici](#)



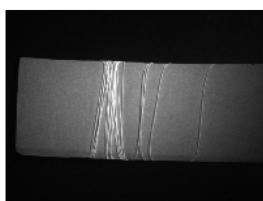
Fabricant Français, leader de l'éclairage à LEDs pour la vision industrielle

www.tpl-vision.net



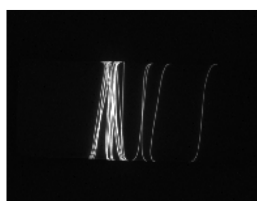
"LES CONGÉS D'ÉTÉ, C'EST LE MOMENT D'AMÉLIORER CE QUI MARCHE MAL, ET DE FAIRE ÉVOLUER CE QUI MARCHE BIEN."

Un cas de Vision Industrielle c'est au choix



Un mauvais éclairage

OU



Un bon éclairage

Vous avez changé de fournisseur et depuis **la caméra fonctionne mal** ? Vous avez de **nouvelles couleurs de produits** à faire passer sur la ligne ? Votre application de contrôle par vision n'a jamais réellement **bien fonctionné** ? Vous voulez anticiper un changement de référence ? Votre robot rate la pièce de temps en temps ?

Hommes de maintenance ou de **l'amélioration continue**, la fiabilité des énormes investissements qui vous sont confiés est de votre responsabilité. En Vision Industrielle, **l'éclairage est une composante primordiale**, et **TPL Vision est experte** dans ce domaine. Contactez nous, et voyez jusqu'à quel point nous pouvons vous aider à améliorer la disponibilité, la **fiabilité**, et le **retour sur investissement** de vos parcs.

[Accédez à notre site pour découvrir nos éclairages à LEDs de puissance](#)

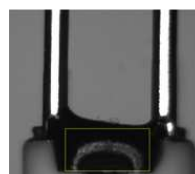
Cas d'application

Application : contrôler la dépose d'une résine sur des contacts électriques avec 2 caméras (vue de dessus et de côté).

Le problème : Présence de reflets sur la résine et manque de contraste par rapport aux contacts. Le contrôle était réalisé par un opérateur.

Solution : Solution combinant deux dômes rouges + un backlight spécial Infra Rouge + filtre.

Avantage de la solution : Le système fonctionne, les dômes permettent de supprimer les reflets et le backlight d'augmenter le contraste.



Avant



Après

[Fiches détaillées, plans et informations produits disponibles sur TPL-VISION.net](#)

Vous posez-vous des questions sur l'éclairage en vision industrielle ? Concepts, techniques, méthodes et produits, TPL VISION partage avec vous tout son savoir faire et réponds à toute vos questions dans notre grande [Foire Aux Questions](#).

Disponible uniquement sur notre site : www.tpl-vision.net/f-a-q.html
Alors lisez et/ou posez vos propres questions et [devenez incollable !](#)

[TPL VISION](#) - MAINTENANCE - JUILLET 2010

[Si vous ne souhaitez plus recevoir de messages commerciaux de notre part, cliquez-ici](#)